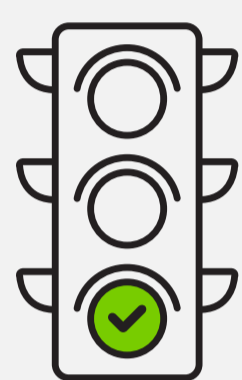


# Modelo Educativo

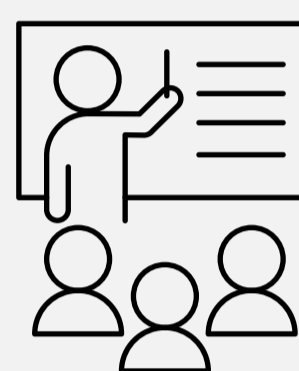
## UVM CONNECT

# Licenciatura Ejecutiva

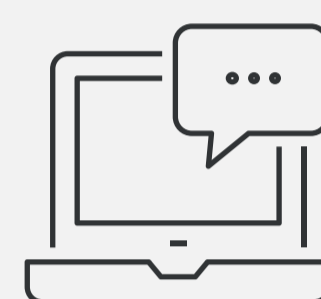
Con el objetivo de dar continuidad al avance académico de nuestros estudiantes, hemos diseñado el nuevo **Modelo Educativo Flexible, UVM Connect** que se adapta a las condiciones epidemiológicas de la ciudad en la que se encuentra el campus y también, ofrece una alternativa a los estudiantes que tienen condiciones de salud que los hacen vulnerables.



**30%**  
→  
presencial



**70%**  
→  
síncrono a distancia



El ciclo de otoño de 2020 para las licenciaturas ejecutivas iniciará el **7 de septiembre** y concluirá el **16 de diciembre**.

Si el semáforo epidemiológico se encuentra en verde, adoptaremos una **modalidad de clases SEMIPRESENCIAL**, en donde el 30% del tiempo del curso se destinará a clases presenciales/prácticas en el campus y el 70% de las clases serán en línea a través de las plataformas **Blackboard** y **Microsoft Teams**.

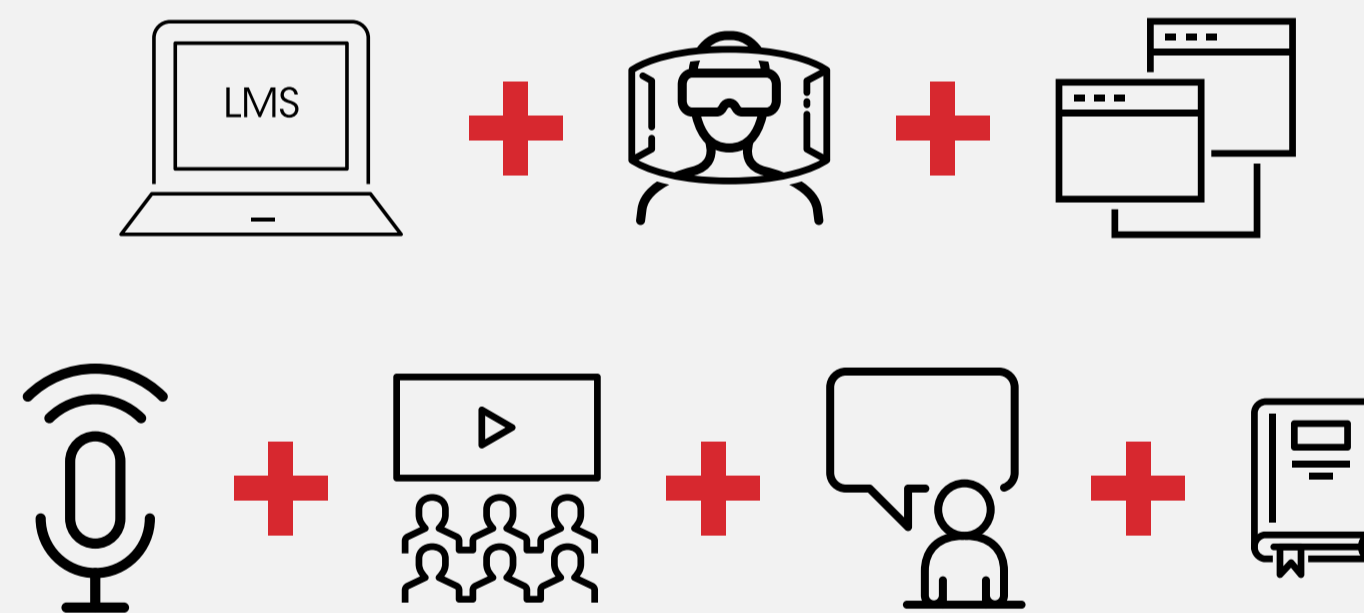


Blackboard

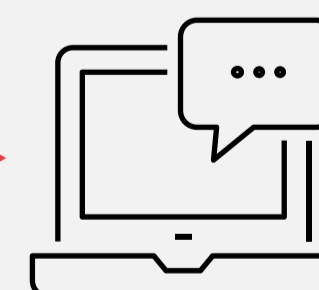
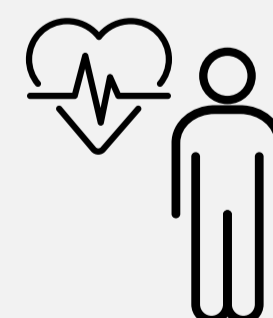
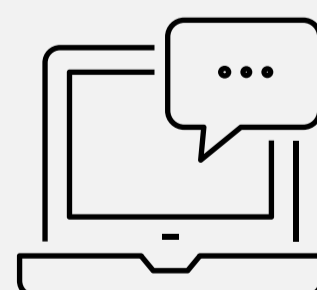
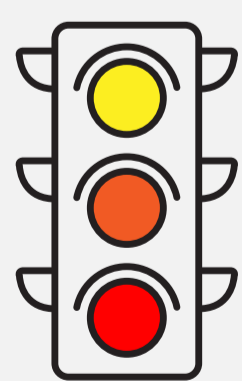
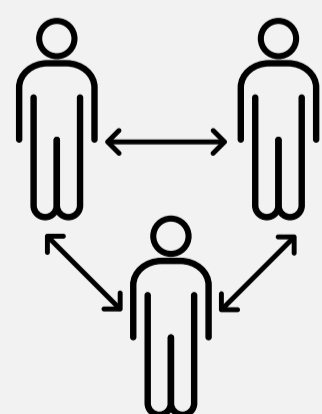


MS Teams

Las materias Blended serán llevadas en Blackboard y el resto de las materias se impartirán de manera síncrona a distancia a través de Microsoft Teams.



En ambos esquemas el estudiante tendrá acceso a herramientas de apoyo tales como: **Learning Management System (LMS)**, **simuladores**, **software**, **podcast**, **webinars**, **speakers** y **recursos bibliográficos en línea** para fortalecer su aprendizaje.



La modalidad **SEMIPRESENCIAL** nos permite asegurar la **sana distancia dentro de las instalaciones del campus** y con ello, proteger la salud de nuestra comunidad.

Mientras el semáforo de la ciudad del campus esté en rojo, naranja o amarillo, las clases se llevarán a cabo de forma **100% a DISTANCIA**.

Los estudiantes que tengan una condición especial de salud o aquellos que vivan en una ciudad distinta al campus, **podrán optar por cursar el ciclo en la modalidad 100% a DISTANCIA**.