

# Modelo Educativo

## UVM CONNECT Licenciatura

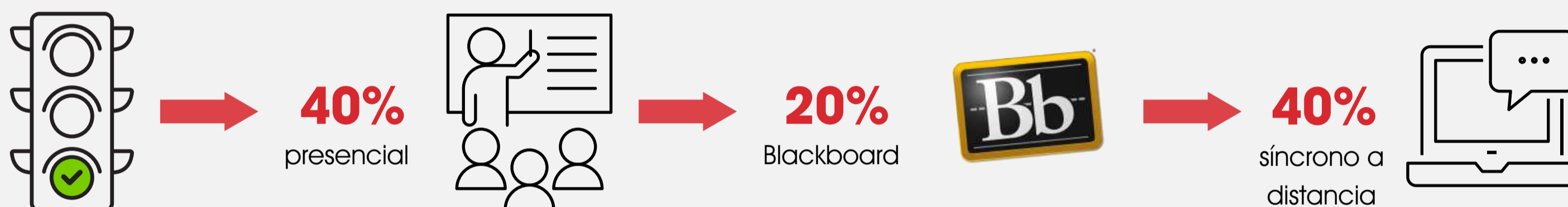
### ► Cuatrimestral y Semestral

Con el objetivo de dar continuidad al avance académico de nuestros estudiantes, hemos diseñado el nuevo **Modelo Educativo Flexible, UVM Connect** que se adapta a las condiciones epidemiológicas de la ciudad en la que se encuentra el campus y también, ofrece una alternativa a los estudiantes que tienen condiciones de salud que los hacen vulnerables.

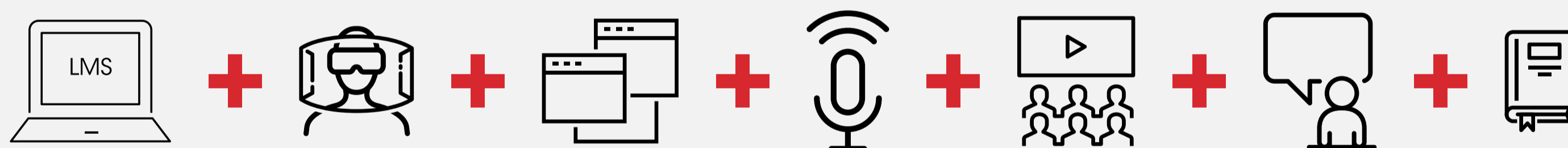


El ciclo de otoño de 2020 para las licenciaturas cuatrimestrales iniciará el **7 de septiembre** y concluirá el **19 de diciembre**.

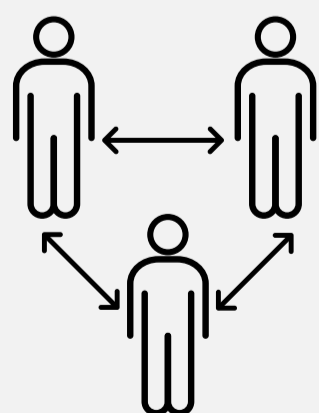
El ciclo de otoño de 2020 para las licenciaturas semestrales iniciará el **31 de agosto** y concluirá el **19 de diciembre**.



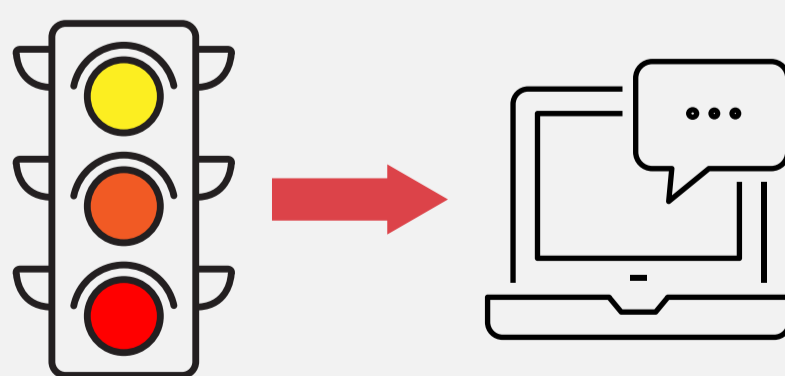
Si el semáforo epidemiológico se encuentra en verde, adoptaremos una **modalidad de clases SEMIPRESENCIAL**, en donde el 40% del tiempo del curso se destinará a clases presenciales/prácticas en el campus, el 20% de las clases serán en línea a través de la plataforma **Blackboard** y el 40% restante se llevará a cabo a través de clases en línea síncronas a través de **Microsoft Teams**.



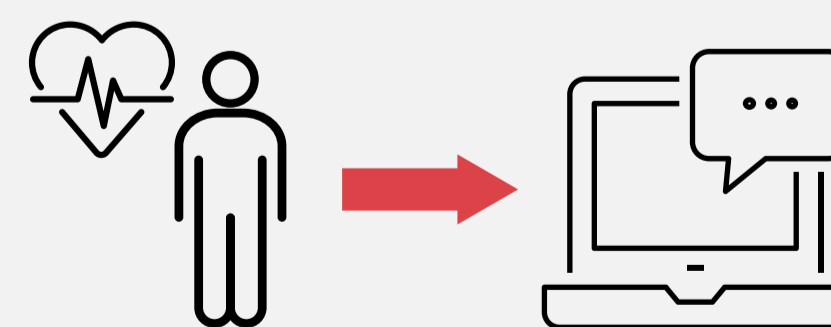
El estudiante tendrá acceso a herramientas de apoyo tales como: **Learning Management System (LMS)**, **simuladores**, **software**, **podcast**, **webinars**, **speakers** y **recursos bibliográficos en línea** para fortalecer su aprendizaje.



La modalidad **SEMIPRESENCIAL** nos permite asegurar la **sana distancia dentro de las instalaciones del campus** y con ello, proteger la salud de nuestra comunidad.



Mientras el semáforo de la ciudad del campus esté en rojo, naranja o amarillo, las clases se llevarán a cabo de forma **100% a DISTANCIA**.



Los estudiantes que tengan una condición especial de salud o aquellos que vivan en una ciudad distinta al campus, **podrán optar por cursar el ciclo en la modalidad 100% a DISTANCIA**.